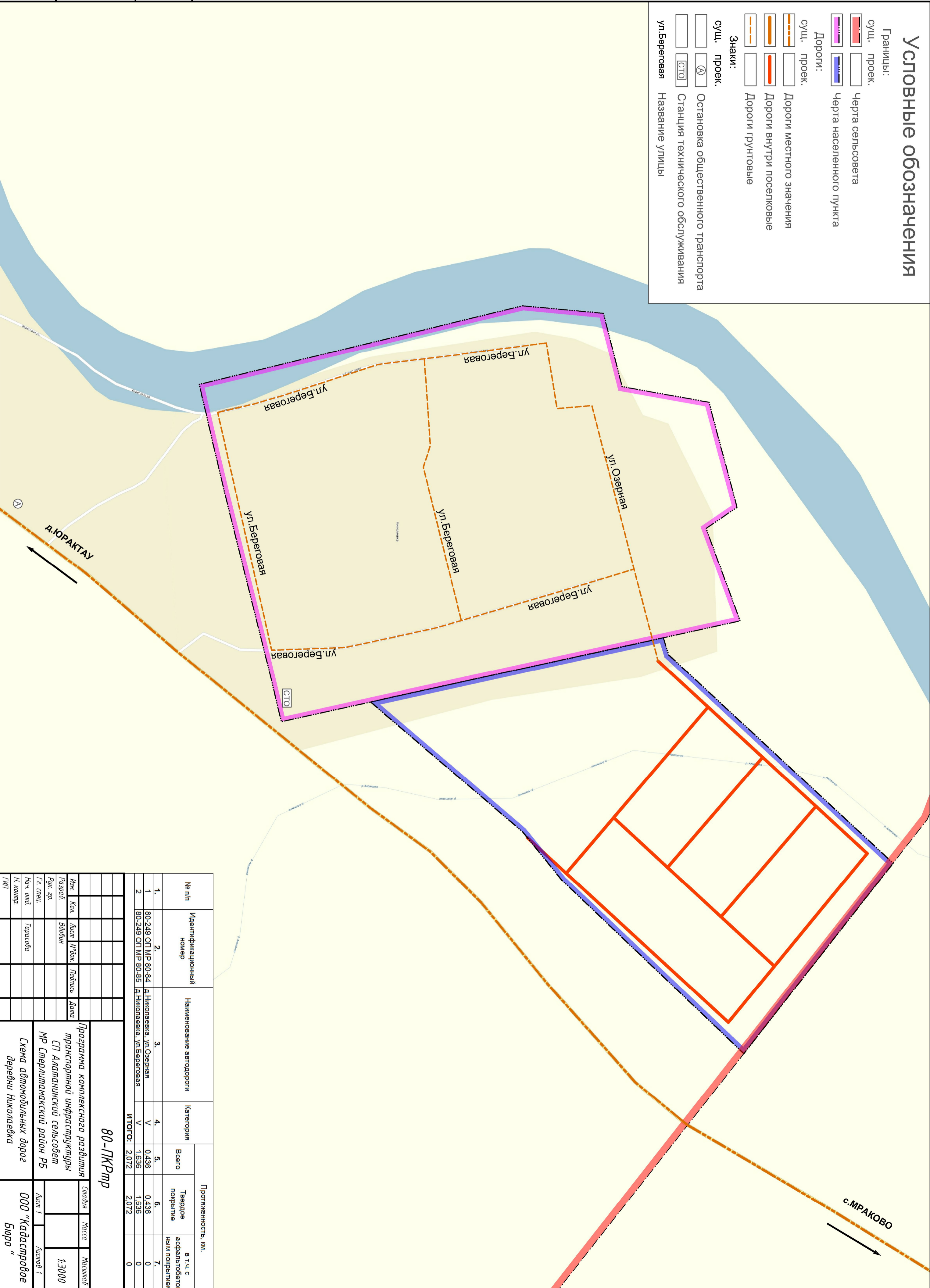


Условные обозначения

- Границы:
- сущ. проек.
 - Черта сельсовета
 - Черта населенного пункта
- Дороги:
- сущ. проек.
 - Дороги местного значения
 - Дороги внутри поселковые
 - Дороги грунтовые
- Знаки:
- сущ. проек.
 - Остановка общественного транспорта
 - Станция технического обслуживания
- ул. Береговая
- Название улицы

Инв. № подл.	Подп. и дата	Взам. инв. №



№ п/п	Идентификационный номер	Наименование автодороги	Категория	Протяженность, км.			в т.ч. с твердым асфальтобетонным покрытием
				Всего	Твердое покрытие	в т.ч. с твердым асфальтобетонным покрытием	
1.	80-249 ОП МР 80-84	д. Николаевка, ул. Озерная	V	0,436	0,436	0	
2	80-249 ОП МР 80-85	д. Николаевка, ул. Береговая	V	1,636	1,636	0	
ИТОГО:				2,072	2,072	0	

80-ПКРМР

Имя, Код.	Лист № эск.	Подпись	Дата	Программа комплексного развития транспортной инфраструктуры СП Алашанчинский сельсовет МР Стерлитамакский район РБ Схема автомобильных дорог д.р. Николаевка	Стандия	Маска	Масштаб
Разработ.	Введен				1:3000		
Рук. эр.					Лист 1	Листов 1	
Гл. спец.							
Нач. отд.	Тарасова						
Н. компр.							
Г/П							